

PLIVA-Lachema Diagnostika



Набор красителей для суправитального окрашивания осадка мочи Reastain Urine

Реагенты

1x50 мл Цветной реагент СИНИЙ

Alcian 8 GS 1,8%

Стабилизатор

1x50 мл Цветной реагент КРАСНЫЙ

Rhodamin 3 GO 1,2%

Стабилизатор

Реактивы стабильные, хранятся при температуре +10 - 25°C. Срок годности указан на упаковке. Приготовление рабочей смеси: реактивы смешиваются в соотношении 1:1.

Рабочая смесь хранится при комнатной температуре в течение 3 месяцев в защищенном от света месте, в посуде из темного стекла.

Набор рассчитан на 2000 определений

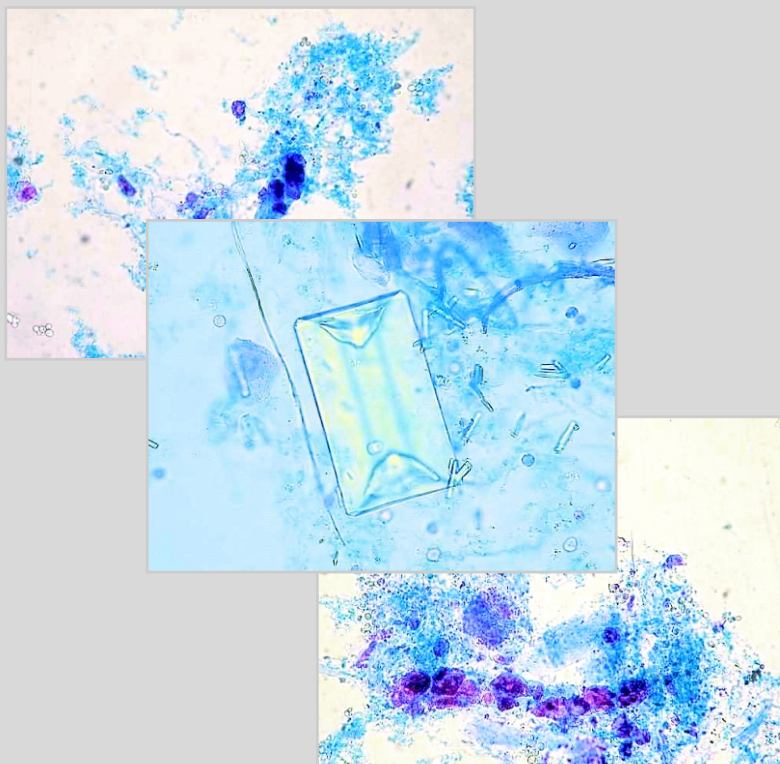
**Применение суправитальной окраски
увеличивает точность и качество
микроскопического исследования
осадка мочи!**

Модифицированный метод суправитальной окраски Штернгеймера

Красители предназначены для стандартизированного, быстрого и более точного обнаружения и идентификации нейтрофилов, эпителиальных клеток, цилиндров, клеток злокачественных новообразований и других элементов осадка мочи. Данная методика рекомендована Европейской группой анализа мочи в рамках Европейской конфедерации лабораторной медицины.

Окраска осадка мочи

В 0,5 мл осадка мочи ввести с помощью пипетки 50 мкл смеси реактивов (1-2 капли) и перемешать. Через 5 мин нанести с помощью пипетки 20 мкл окрашенного осадка мочи на предметное стекло и покрыть покровным стеклом размером 18 x 18 мм или 22 x 22 мм или заполнить камеру слайд-планшета. Микроскопическое исследование окрашенного осадка проводить сначала на малом увеличении микроскопа (80x, 100x, или 200x), а затем на большом (400x).



ЗАО "Лакхема Интернэшнл"
109029, г. Москва, ул. Нижегородская,
д. 32 корп. 15, офис 503
Тел./факс: (495) 755-78-51, 755-55-80,
755-78-81, 755-78-92
[Http://www.lachema.ru](http://www.lachema.ru); E-mail: lachema@mail.ru